

INS

IN NOMINE SATANIS

MAGNA VERITAS

FICHE DE PERSONNAGE sur la plage arrière

JOUEUR

NOM ALEXANDRA MAJEUR

MÉTIER ÉTUDIANTE EN LETTRES MODERNES

APPARENCE 17 ANS

PV

POINTS DE VIE

10

DÉPART

ACTUELS

PP

POINTS DE POUVOIR

3

DÉPART

ACTUELS

CARACTÉRISTIQUES

FORCE ➤ 3

VOLONTÉ ➤ 2

AGILITÉ ➤ 4

PERCEPTION ➤ 3

APPARENCE ➤ 3



POUVOIRS (UTILISABLES SOUS CETTE FORME)

AURA D'IDENTIFICATION

LANGUE DIVINE

PROUESSES PHYSIQUES : CAPACITÉS PHYSIQUES (SAUT, COURSE, NATATION, ETC.) 3 FOIS SUPÉRIEURES À UN ÊTRE HUMAIN.

AVANTAGES & DÉFAUTS

DUR À CUIRE : 4PV SUPPLÉMENTAIRES.

MOMENT DE GLOIRE : UNE ATTAQUE QUI TOUCHE CAUSE DES DÉGÂTS AUTOMATIQUES (1 FOIS PAR AVENTURE).

TATOUAGES ENVAHISSANTS : VOTRE PEAU EST COUVERTE DE TATOUAGES.

MATÉRIEL

COIFFURE GOTHIQUE
MAQUILLAGE NOIR ET BLANC
CHAUSSURES GOTHIQUES USÉES
TÉLÉPHONE PORTABLE
DAGUE EFFILÉE (2 DÉGÂTS)
TATOUAGE D'UNE CROIX RETOURNÉE
AU MILIEU DU FRONT

NOTES

SORTE DE CROISEMENT ENTRE EDWARD AUX MAINS D'ARGENT ET MARILYN MANSON, ALEXANDRA EST CE QUE L'ON PEUT APPELER UNE GOTHIQUE. ELLE PASSE POUR TIMIDE ET PRÉFÈRE GARDER SES MÉFAITS LORSQUE PERSONNE N'EST LÀ POUR LA REMARQUER. ELLE PORTE SUR LE FRONT LE TATOUAGE D'UNE CROIX RETOURNÉE

JOUEUR

NOM ALEXANDRA MAJEUR

SUPÉRIEUR CROCELL

APPARENCE 17 ANS

PV

POINTS DE VIE

10



DÉPART

ACTUELS

PP

POINTS DE POUVOIR

3



DÉPART

ACTUELS

CARACTÉRISTIQUES

FORCE

3

VOLONTÉ

2

AGILITÉ

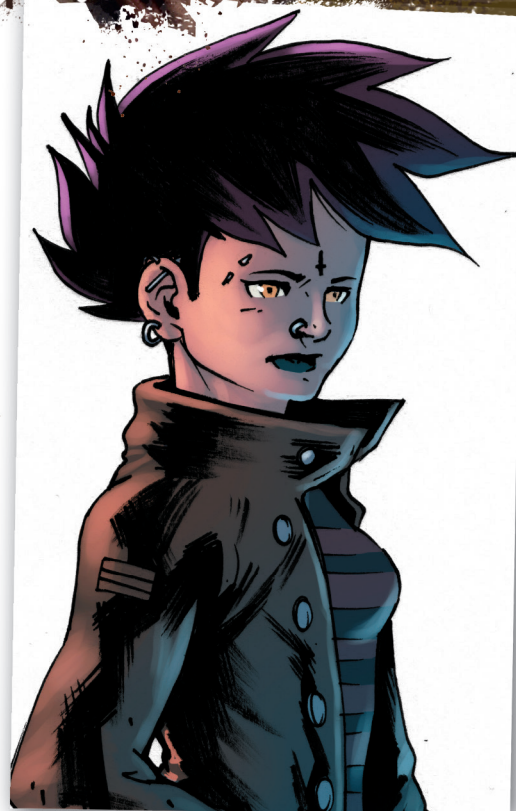
4

PERCEPTION

3

APPARENCE

3



POUVOIRS (UTILISABLES SOUS CETTE FORME)

NOM	CARAC. ASSOCIÉE	COÛT	NB. D'ACTIONS	DESCRIPTION
AURA DE GLACE		1 PP	1	AUCUN DÉGÂT DE FROID ET PROTECTION DE 2 POINTS CONTRE TOUTE ATTAQUE PHYSIQUE.

COMBAT

ATTAQUE	CARAC. ASSOCIÉE	DÉGÂTS	EFFETS PARTICULIERS
DAGUE EFFILÉE	FORCE/AGILITÉ	2	

AVANTAGES & DÉFAUTS

DUR À CUIRE : 4PV SUPPLÉMENTAIRES.
MOMENT DE GLOIRE : UNE ATTAQUE QUI TOUCHE CAUSE DES DÉGÂTS AUTOMATIQUES (1 FOIS PAR AVENTURE).
TATOUAGES ENVAHISSANTS : VOTRE PEAU EST COUVERTE DE TATOUAGES.

MATÉRIEL

COIFFURE GOTHIQUE
MAQUILLAGE NOIR ET BLANC
CHAUSSURES GOTHIQUES USÉES
TÉLÉPHONE PORTABLE
DAGUE EFFILÉE (2 DÉGÂTS)
TATOUAGE D'UNE CROIX RETOURNÉE AU MILIEU DU FRONT